

O FUTURO

da nosa contorna
depende de nós



AMARELO



MARRÓN



IGLÚ VERDE



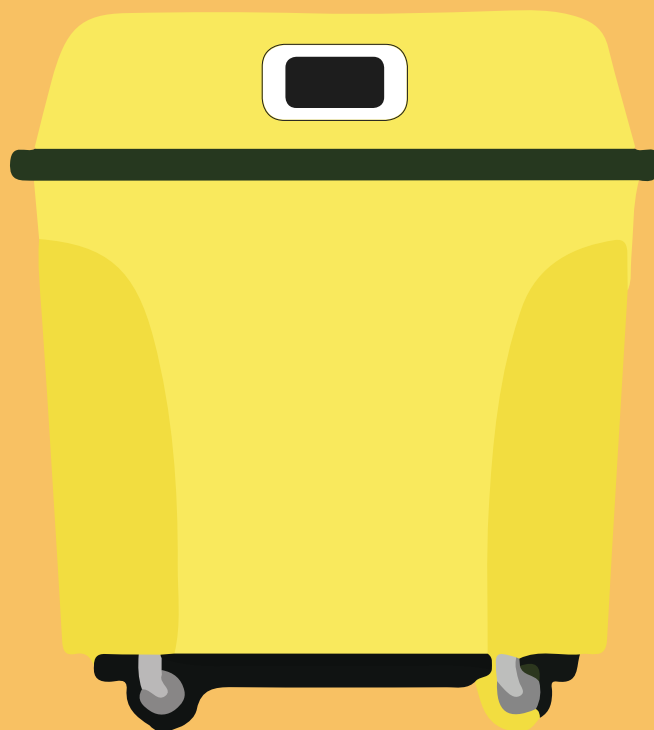
AZUL



FRACCIÓN RESTO

CONTEDOR AMARELO

ENVASES DE PLÁSTICO, LATAS E BRIKS



SI



BOTELLAS DE PLÁSTICO



LATAS DE CONSERVA E BEBIDAS



TAPAS E TAPÓN S DE PLÁSTICO, METAL E CHAPAS



PAPEL FILME E PAPEL DE ALUMINIO



BANDEXAS DE ALUMINIO



BANDEXAS DE CORTIZA BRANCA



BOTES DE DESODORANTE E DE COSMÉTICOS



BOLSAS DE PLÁSTICO (LIMPAS)



TERRINAS, ENVASES E TAPAS DE IOGUR



BRIKS (DE LEITE, ZUMES, SOPAS, ...)



TUBOS DE PASTA DE DENTES



ENVOLTORIOS DE PLÁSTICO DE MADALENAS, GALLETAS

NON



BIBERÓN S, CHUPETES E CUEIROS



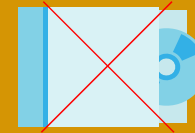
CUBOS E XOGUETES DE PLÁSTICO



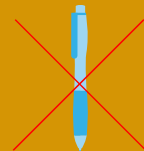
UTENSILIOS DE COCIÑA, TUPPERWARES, MOLDES DE SILICONA PARA COCIÑAR E TERMOS



O PAPEL PLASTIFICADO USADO EN CARNICERÍAS E PEIXARÍAS



CAIXAS DE CD'S E DVD'S, CARCASAS DE VÍDEOS VHS E CINTAS DE CASETE



BOLÍGRAFOS, SACAPUNTAS



CHISQUEIROS



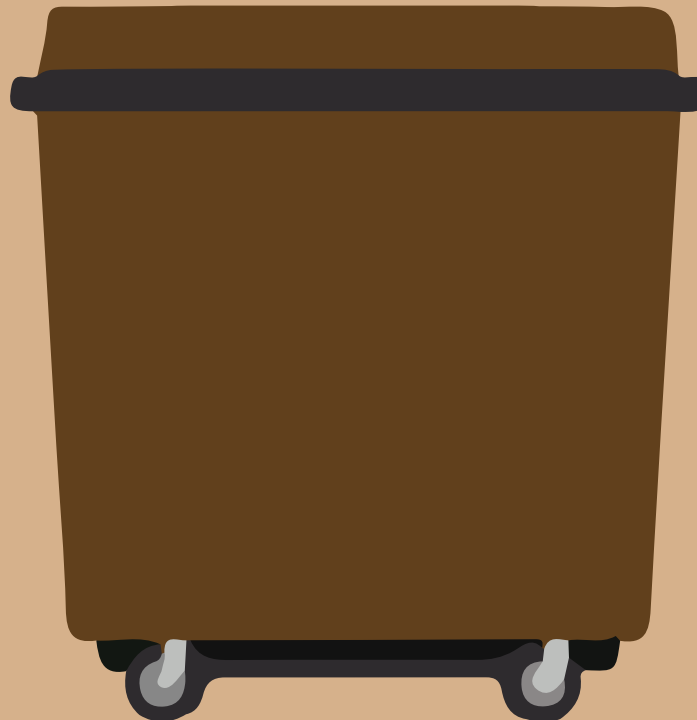
NECESERES OU ENVASES DE MEDICAMENTOS

LEMBRA:

*Non todos os obxectos fabricados con plástico deben depositarse neste recipiente.

CONTEDOR MARRÓN

MATERIA ORGÁNICA



SI



CRUS OU COCIÑADOS DE FROITAS, VERDURAS, LEGUMES E HORTALIZAS



RESTOS DE ORIXE ANIMAL: CARNE OU PEIXE (ÓSOS, CARNE COCIDA, RESTOS DE PEIXE E MARISCO, ESPIÑAS, CUNCHAS DE MEXILLÓN, AMEIXAS, ...)



RESTOS DE PASTA E ARROCES



RESTOS DE FROITOS SECOS



RESTOS DE PAN, BOLERÍA E GALLETAS



ÓSOS DE FROITA



SEMENTES E CEREAIS



CORTIZAS DE QUEIXO



PAPEL DE COCIÑA USADO E PANOS DE MESA DE PAPEL (SEN RESTOS DE ACEITE)



POUSOS DE CAFÉ E BOLSÍNAS DE INFUSIÓNS



RESTOS DE PLANTAS, FLORES, FOLLAS SECAS, HERBA E PEQUENOS RESTOS DE PODA E HORTAS



ESCARVADENTES



CASCAS DE OVOS

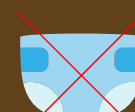


TAPÓNS DE CORTIZA

NON



ACEITE DE COCIÑA OU CALQUERA OUTRO LÍQUIDO



CUEIROS, COMPRESAS E TAMPÓNS



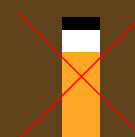
PAPEL HIXIÉNICO E TOALLÍNAS HÚMIDAS



RAMAS DE PODAS



PÓ OU RESTOS ASPIRADOS OU VARRIDOS



CABICHAS DE TABACO E CINZAS



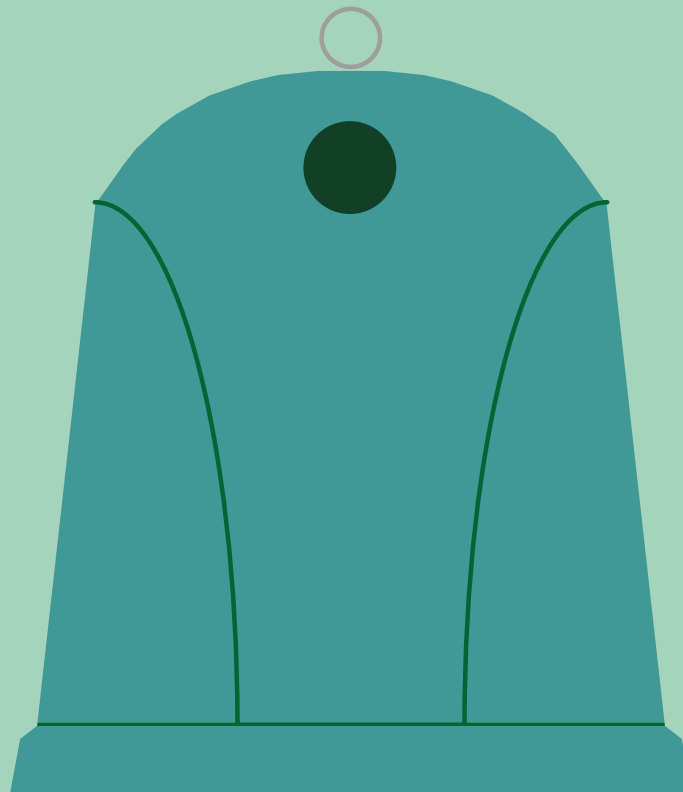
CHICLES



AREA PARA MASCOTAS

IGLÚ VERDE

ENVASES DE VIDRO



SI



**BOTELLAS DE VIÑO, DE
CAVA, DE SIDRA, ...**



**FRASCOS DE PERFUME,
COLONIA, ...**



**TARROS DE MARMELADA,
MEL, CONSERVAS, ...**

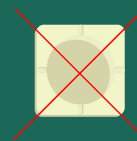
NON



LÁMPADAS



ESPELOS



CINCEIROS



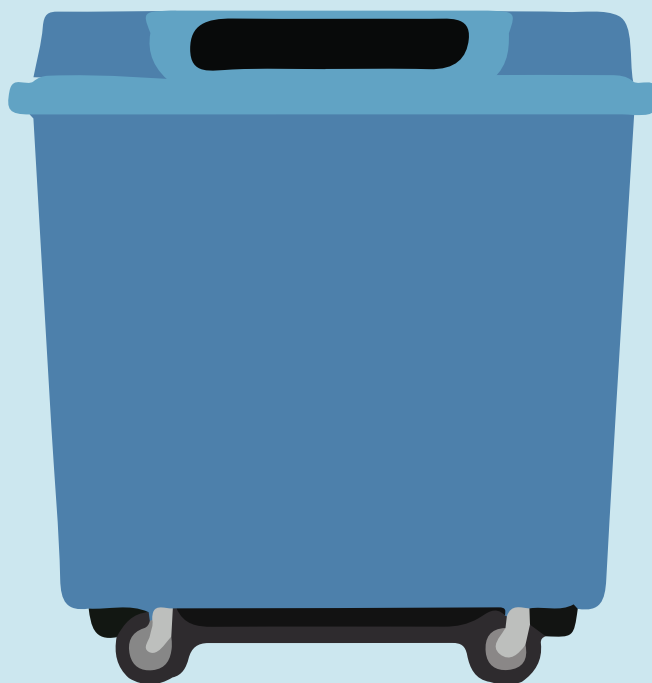
**VASOS E
VAIXELAS**

LEMBRA:

*Non é o mesmo vidro que cristal,
e a este contedor só debe ir vidro.

CONTEDOR AZUL

PAPEL E CARTÓN



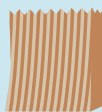
SI



**XORNAIS E
REVISTAS**



**CADERNOS
(SEN ARGOLAS, SEN
GRAMPAS E SEN ARAMES)**



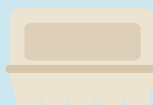
**PAPEL DE ENVOLVER
OU EMBALAR**



**CAIXAS DE CARTÓN
(DE GALLETAS,
CEREAIS, ZAPATOS,)**



**ENVASES DE PAPEL
(DE ARROZ, FARIÑA,
AZUCRE,)**



**CAIXAS
DE OVOS**



**ACOLCHADO DE
EMBALAXES (CANDO SEXAN
DE PAPEL OU CARTÓN)**



LIBROS



FOLLAS DE NOTAS

NON



**PANOS DE MESA
DE COCIÑA**



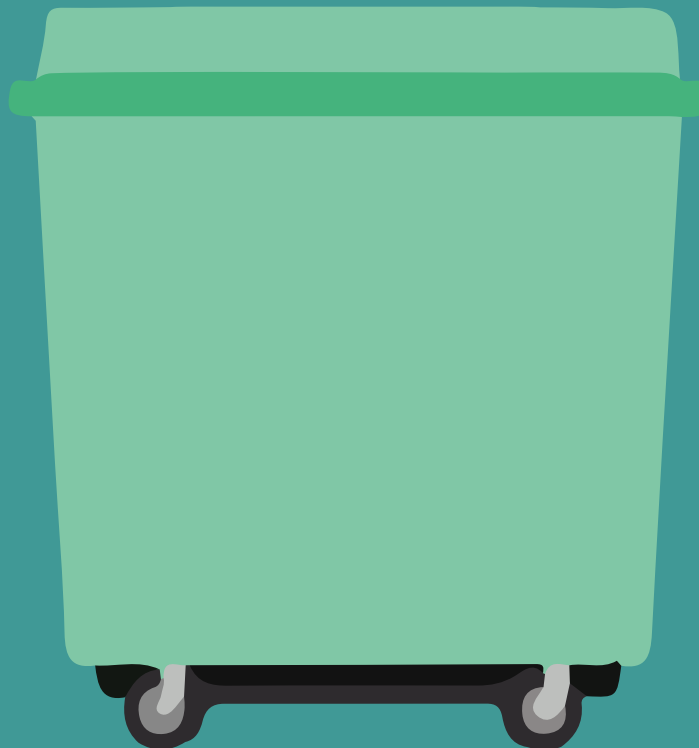
**PAPEIS SUCIOS OU CON
RESTOS DE GRAXA**

LEMBRA:

*Aínda que leven cartón, os briks deben ir ao contedor amarelo xa que conteñen plástico e aluminio

CONTEDOR XENÉRICO

FRACCIÓN RESTO



SI



**CUEIROS E
COMPRESAS**



**BIBERÓNS E
CHUPETES**



**UTENSILIOS
DE COCIÑA**



CABICHAS



**PAPEL E CARTÓN CON
RESTOS DE GRAXA**



COIRO



**BASTONCIÑOS
DE ALGODÓN**



**TOALLIÑAS
REFUGABLES**



**PAPEL DE
ALUMINIO SUCIO**



**PANOS DE MESA
DE PAPEL USADOS**



BOLÍGRAFOS



**PELO,
PÓ**



**PEQUENOS
XOGUETES DE
PLÁSTICO**



**PEQUENOS OBXECTOS PLÁSTICOS,
METÁLICOS OU DE MADEIRA DE USO
CASEIRO QUE NON SEXAN ENVASES**

NON



**NON DEBEMOS INTRODUCIR NEL MATERIAIS
QUE POIDAN SER RECICLABLES E QUE, POLO
TANTO, DEBEMOS DEPOSITAR NOUTROS
CONTEDORES OU PUNTOS DE RECOLLIDA.**

PARTICIPAR NO SISTEMA DE RECOLLIDA SELECTIVA É MOI SINXELO

Cun pouco de coñecemento, boa disposición e a túa colaboración poderemos conseguir os obxectivos da reciclaxe.

